

Granze > Celebrazioni della settimana

- Lunedì 15 luglio ore 18.00 S. Messa
- Martedì 16 luglio **Beata Vergine Maria del Monte Carmelo**
ore 18.00 S. Messa
Secondo intenzione privata di Sassari Valeria
- Mercoledì 17 luglio ore 18.00 S. Messa
- Giovedì 18 luglio ore 18.00 S. Messa
- Venerdì 19 luglio ore 18.00 S. Messa
- Sabato 20 luglio ore 19.15 S. Messa
Def. Ferrari Renzo, Bovo Ottavio e Sinigaglia Martina

- Domenica 21 luglio **16^a del Tempo Ordinario**

ore 9.30 S. Messa

Def. Berto Giacomo (ann.)

Def. Gazzetta Michele e Miotto Giovanna

Def. Giomo Antonio e genitori

(S. Messa a Sant'Elena ore 8.00 e ore 11.00)

* ore 18.00 S. Messa in onore di Santa Cristina

Def. Bressan Terry

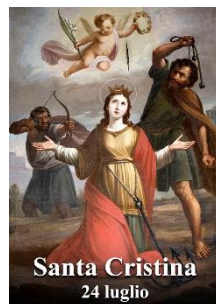
Presiede **Don Raffaele Coccato** (Direttore Ufficio Missionario Diocesano)

- a seguire processione, **sacre rappresentazioni, infiorata**
- presente la Banda di Villa Estense



* **Tempo per le confessioni:** mezzora prima delle celebrazioni o durante quando un sacerdote è presente

- **L'adorazione Eucaristica** del giovedì è **sospesa** per tutto il periodo estivo.



Santa Cristina
24 luglio



Parrocchia di Sant'Elena Parrocchia di S. Cristina - Granze

“La Voce Amica”

Sant'Elena Tel. 0429690362

Granze: Tel. 042969020

don Andrea 346-3868775

- don Guglielmo 349-5660552

e-mail: s.elena@diocesipadova.it e-mail: granze@diocesipadova.it

14 luglio 2024

n.28



Sant'Elena > Celebrazioni della settimana

Domenica 15^a del Tempo Ordinario [^] - Lodi e Vespri 3^a sett.)

- Lunedì 15 **San Bonaventura**
a Granze, ore 18.00 - S. Messa
- Martedì 16 **B. V. Maria del Monte Carmelo**
ore 8.30 - S. Messa
- Mercoledì 17 *a Granze, ore 18.00 - S. Messa*
- Giovedì 18 ore 8.30 - S. Messa
- Venerdì 19 ore 8.30 - S. Messa
- Sabato 20 ore 18.00 - Frasson Luciano
ore 19.15 a Granze
- DOMENICA 21 TEMPO ORDINARIO 16^a
ore 8.00 – per la Comunità
ore 9.30 a Granze
ore 11.00 – Scantamburlo Chiara



Granze > Festa di Santa Cristina

ORE **18.00 S. MESSA IN ONORE DI SANTA CRISTINA**

Presiede **Don Raffaele Coccato**

(Direttore Ufficio Missionario Diocesano)

- a seguire processione, **sacre rappresentazioni, infiorata**
- presente la Banda di Villa Estense



Liturgia della parola

Prima Lettura > **Dal libro del profeta Amos** (Am 7, 12-15)



Salmo Responsoriale - Sal.84

RIT: **Mostraci, Signore, la tua misericordia.**

Seconda Lettura > **Dalla lettera di san Paolo agli Efesini** - Ef 1, 3-14

Vangelo > **Dal Vangelo secondo Marco** - Mc 6, 7-13

In quel tempo, Gesù chiamò a sé i Dodici e prese a mandarli a due a due e dava loro potere sugli spiriti impuri. E ordinò loro di non prendere per il viaggio nient'altro che un bastone: né pane, né sacca, né denaro nella cintura; ma di calzare sandali e di non portare due tuniche.

E diceva loro: "Dovunque entriate in una casa, rimanetevi finché non sarete partiti di lì. Se in qualche luogo non vi accogliessero e non vi ascoltassero, andatevene e scuotete la polvere sotto i vostri piedi come testimonianza per loro".

Ed essi, partiti, proclamarono che la gente si convertisse, scacciavano molti demòni, ungevano con olio molti infermi e li guarivano.

APPUNTAMENTI

* Lunedì 15	ore 20.45	Sant'Elena: incontro Presidenze CPP e CPGE con il nuovo parroco don Luca Fanton - In canonica
* Martedì 16	ore 9.30 ore 17.30	Incontro animatori camposcuola 1° Incontro animatori camposcuola 2°
* Mercoledì 17	ore 21.00	Incontro animatori camposcuola 1°
* Giovedì 18	ore 20.45	Incontro animatori camposcuola 2°



Circolo NOI "Giovanni Paolo II" S. Elena

Giovedì 25 luglio ore 21.00

>> *Incontro volontari del Circolo (bambini e adulti)*

in preparazione alla Sagra di Sant'Elena

* Pesca di beneficenza

- Si avvicina il tempo della "sagra paesana" in onore di **Sant'Elena**.

Se qualcuno desidera offrire dei premi da "mettere in pesca", può portarli direttamente in Parrocchia o al Circolo NOI – *orario di apertura*.

Un sincero GRAZIE a chi vorrà e potrà offrire qualcosa!

* **Denuncia dei Redditi:** il TUO 5 X 1000 > *Nella tua Dichiarazione dei Redditi (CU, 730 e UNICO) indica nell'apposito spazio il codice fiscale di una Associazione*

Per il NOI Associazione **S. Elena** – C.F. **91028840287**

Per il NOI Associazione **Granze** – C. F. **91032500281**

Per **AGE Speciale** - C.F. **91020990288**

Comune di Granze **FESTA DI SANTA CRISTINA** **Parrocchia di Santa Cristina**
In collaborazione con tutte le associazioni del paese

YEARS
1990 - 2020

VENERDÌ 19 LUGLIO
h. 21.00 **CONCORSO CANORO LA PALMA D'ORO**

SABATO 20 LUGLIO
h. 8.00 **GARA CICLISTICA**
9° Gran Premio della Saccisica Memorial Samogizio
h. 21.00 **MOSTRA CINOFILA**

DOMENICA 21 LUGLIO
h. 18.00 S. Messa - a seguire **PROCESSIONE INFIORATA E SACRE RAPPRESENTAZIONI**
h. 21.00 **KARAOKE LUCA FUN PARTY**
RUOTE SANTA CRISTINA
SFILATA AUTO D'EPOCA

LUNEDÌ 22 LUGLIO
h. 21.00 **REWIND 90** Il party anni 90 con le migliori hit.
TOMBOLA (montepremi 1500 €)
SPETTACOLO PIROTECNICO